

ИЗОЛЯЦИОННЫЕ ТРУБОПРОВОДНЫЕ СОЕДИНЕНИЯ

ИЗОЛЯЦИОННЫЕ МУФТЫ



Тип: 512
Тип: 511

Параметры:

Типоразмеры:

G3/4"÷G2½" PN16/25, ANSI150 - тип 511

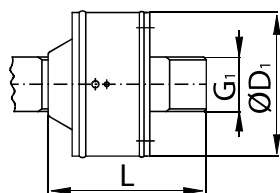
DN25÷DN500 PN16÷100, ANSI150÷600 -тип 512

Применение

ПРИРОДНЫЙ ГАЗ, ПРОПАН-БУТАН, ВОЗДУХ, АЗОТ И ДР. НЕАГРЕССИВНЫЕ ГАЗЫ, НЕФТЬ И ЕЕ ПРОИЗВОДНЫЕ, ВОДА И НЕАГРЕССИВНЫЕ ВЕЩЕСТВА

НАЗНАЧЕНИЕ

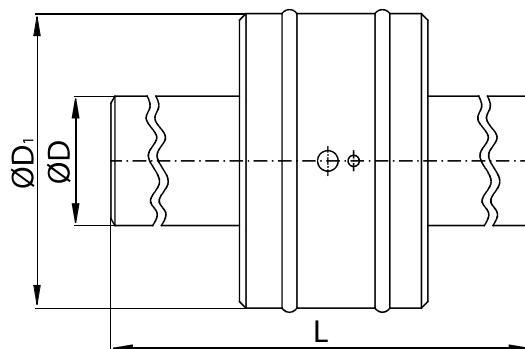
Изоляционные муфты тип: 511 и тип: 512 служат для электрического (гальванического) разделения надземной и подземной части стального трубопровода с целью предотвращения атмосферного воздействия (через стенки металлических труб), образования пожара или взрыва газа. Они устанавливаются в трубопроводе над землей в горизонтальном или вертикальном положении.



РАЗМЕРЫ

Тип: 511

Класс давл.		PN16, ANSI150					
размер	DN	20	25	32	40	50	65
G1		3/4"	1"	1¼"	1½"	2"	2½"
ØD1	(mm)	76,1	88,9	88,9	114,3	139,7	168,3
L		85	98	105	115	125	140



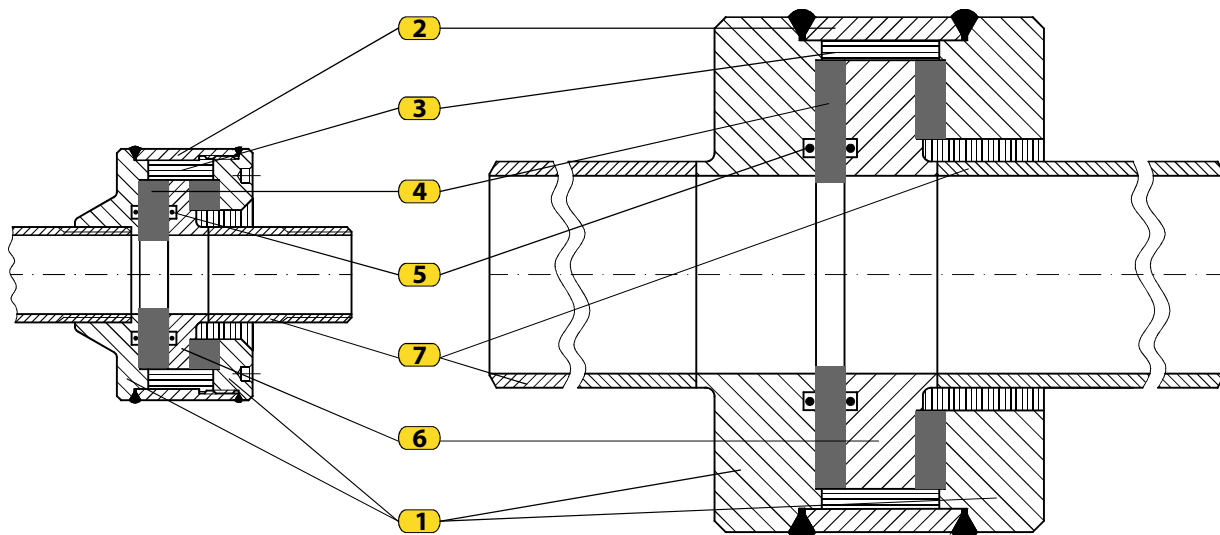
Тип: 512

Класс давл.		PN16÷PN63, ANSI150÷ANSI600															
размер	DN	25	32	40	50	65	80	100	125	150	200	250	300	350	400	450	500
ØD		33,7	42,4	48,3	60,3	76,1	88,9	114,3	139,7	168,3	219,1	273,1	323,9	355,6	406,4	457	508
ØD1	(mm)	88,9	88,9	114,3	139,7	168,3	168,3	219,1	273,1	273,1	323,9	355,6	419	457	508	559	610
L		400	400	400	480	480	480	480	480	480	480	700	700	700	700	700	1000

Типоразмеры ANSI600 (PN100) производятся по запросу покупателя.

СХЕМА

Поз.	НАИМЕНОВАНИЕ
1.	Фланцы (левый и правый)
2.	Внешнее кольцо
3.	Фильтрующий картридж
4.	Изоляционный материал
5.	„О“-образное кольцо
6.	Средняя панель
7.	Соединительные трубы



ПРИНЦИП РАБОТЫ

Компоненты изоляционных муфт изготовлены из материалов высокого качества. Их между собой соединения осуществляются сваркой, с помощью которой достигается надежная и компактная конструкция. Изоляционная муфта тип: 511 предназначена для соединения с трубопроводом через резьбовое соединение с обеих сторон, в то время как тип: 512 соединяется сваркой. Концы соединительных труб (7) механически обрабатываются и, таким образом, подготавливаются для соединения через резьбу (с помощью сварки).

ПРИМЕЧАНИЕ

Испытания на прочность и непроницаемость выполняются с помощью гидравлического давления большим на **50%** соответствующего номинального давления (DIN3389, DIN2470, части 1 и 2).

Испытания на изоляцию проводятся с использованием двух тестов (DIN30690, часть 1):

- тест с переменным током (5000 В, 50 Гц, 1 мин),
- тест с постоянным током (500 В, 2 мин).

Внешняя поверхность изоляционных материалов защищена двумя слоями основной и поверхностной краски для металла, поверх которой намотаны два слоя изоляционной ленты. Изоляционные муфты предназначены для установки в трубопроводах, через которые протекают вещества с $tr = 60^{\circ}\text{C}$, а также для горячей воды с переменной температурой до 150°C и постоянной температурой до 130°C .

Изоляционные муфты тип: 511 и тип: 512 соответствуют требованиям стандарта SRPS EN 13480 как и DIN 30690-1:2006-02.

Производитель оставляет за собой право вносить изменения в технические данные, представленные в проспекте, в случае усовершенствования производства оборудования.